

特別養護老人ホーム あだちホーム

神奈川県指定 第 1473200200 号



社会福祉法人 創生会

特別養護老人ホーム あだちホームのご案内

豊かな緑に恵まれた環境の中、食事から入浴、排泄の援助まで、生活の自立を目指した介護を提供しています。四季折々の行事やクラブ活動なども充実。天然温泉利用の入浴もご利用できます。



施設概要

法人名 社会福祉法人 創生会
施設名 特別養護老人ホーム
あだちホーム
所在地 神奈川県横浜市旭区
上川井町 2287 番地
代表者氏名 理事長 敷本 規子
管理者氏名 施設長 飯村 雄一
開所日 昭和60年5月1日
利用定員 90名
(内ショートステイ16名)

お申し込み方法

入所のお申込みは、申込用紙記入後に特別養護老人ホーム入所申込受付センターへご郵送いただいています。詳しい入所のお申込み方法については、担当の介護支援専門員にご相談いただくか、横浜市健康福祉部ホームページの案内をご参照下さい。

<横浜市健康福祉部ホームページ>

<http://www.city.yokohama.jp/me/kenkou/kourei/riyousya/shisetu/tokuyoumoushikomi.html>

居室・設備

当事業所では以下の居室・設備をご用意しています。利用される居室は、原則として4人部屋ですが、ご利用者の身体状況により指定させて頂いています。

| 居室・設備の種類 | 室数他 | 備 考 |
|----------|-----|--|
| 4人部屋 | 17室 | ※居室の変更について ご契約者から居室の変更希望のお申し出があった場合は、居室の空き状況により変更いたします。 |
| 2人部屋 | 11室 | |
| 合計 | 28室 | |
| 食堂 | 3室 | |
| 機能回復訓練室 | 1室 | [主な設置機器] プロジェクター、カラオケ設備 |
| 浴室 | 2室 | 機械浴、特殊浴槽 |
| 医務室 | 1室 | |
| 談話コーナー | 3箇所 | 大型テレビ |



※ 入浴設備について
横浜ではめずらしい天然の高温温泉をご利用できます。
大浴場はもちろん、寝たまま入浴できる機械浴槽にも温泉を使用していますのでお身体が不自由な方でも天然温泉の入浴をお楽しみになれます。



日課・行事

日課

| | |
|--------|------------|
| 午前6:00 | 起床、洗面、更衣 |
| 8:00 | 朝食 |
| 9:00 | 入浴 |
| 10:00 | ラジオ体操 |
| 10:30 | 各クラブ活動への参加 |
| 12:00 | 昼食 |
| 午後2:00 | 入浴 |
| 2:30 | 各クラブ活動への参加 |
| 3:00 | おやつ |
| 6:00 | 夕食 |
| 9:00 | 就寝準備、消灯 |

主な行事など

| | |
|-----|---------|
| 1月 | 新年祝賀会 |
| 2月 | 節分(豆まき) |
| 3月 | ひなまつり |
| 4月 | お花見ドライブ |
| 6月 | 外食会 |
| 7月 | 施餓鬼法要 |
| 8月 | 納涼会 |
| 9月 | 敬老祝賀会 |
| 10月 | 外食会 |
| 12月 | クリスマス会 |

※ 毎月第2火曜日にお誕生日をお祝いする誕生日会を行っています。

※ 書道、華道、カラオケなど各種クラブ活動も行っています。

ご自由に参加いただけます。



最新情報は、創生会のホームページをご覧ください。

<創生会のホームページ>

<http://www2.gol.com/users/adachi/>



ショートステイのご案内

お申し込み方法

ご利用者の担当介護支援専門員(ケアマネジャー)にご相談ください。

介護支援専門員が必要な書類をご用意しますのでそれにてお申し込みください。

緊急でご利用になりたい場合は直接ご連絡ください。

(月~土)午前9:00~午後6:00

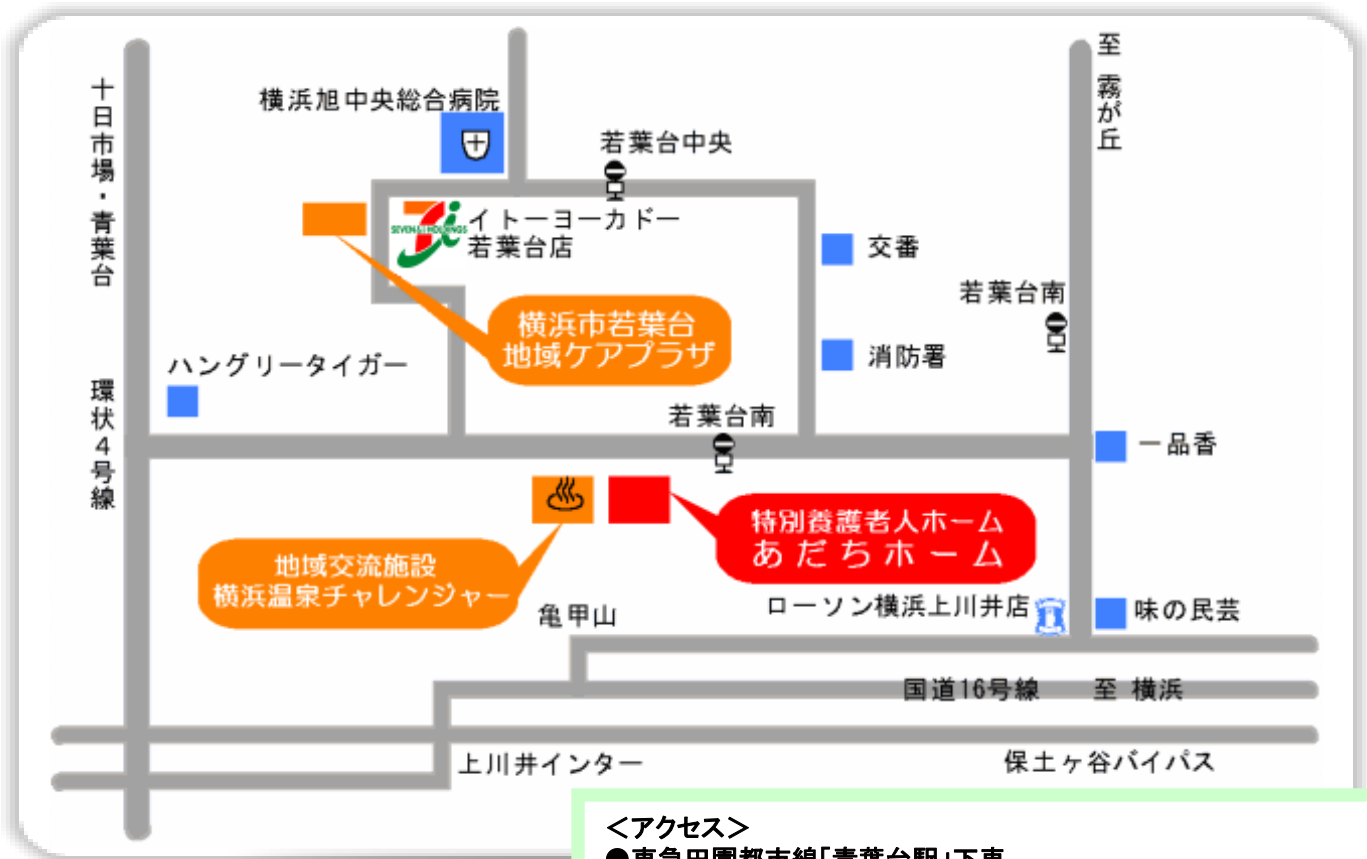
☎ 045-922-1501



ご利用料金について

別紙をご参照ください。





特別養護老人ホーム あだちホーム
〒241-0802
横浜市旭区上川井町 2287 番地
☎ 045-922-1501

<アクセス>

- 東急田園都市線「青葉台駅」下車
市営バス「若葉台中央行き」で「若葉台南」下車徒歩5分
- JR横浜線「十日市場駅」下車
市営バス「若葉台中央行き」で「若葉台南」下車徒歩5分
- 相鉄線「三ツ境駅」下車
市営バス、神奈中バス「若葉台中央行き」で「若葉台南」下車徒歩5分

地域交流施設 横浜温泉チャレンジャー

横浜唯一の高温天然温泉の横浜温泉は皮膚病（特にアトピー等）にととても良いとの評判があり、「美人の湯」とも言われています。是非一度、横浜温泉をご利用になってその効果をお試し下さい！

営業時間

午前7時～午後10時 年中無休（第3火曜日は午後14時半～）

入浴料金

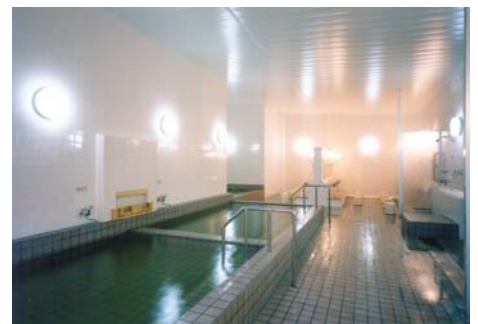
大人500円 小人250円（休憩を含む2時間）

個別浴室（要予約）

1時間以内500円
身体に障害のある方又は
皮膚疾患のある方に限ります。

多目的交流スペース

交流、憩いの場
各種イベントの場



泉質：ナトリウム塩化物泉

横浜温泉チャレンジャー 横浜市旭区上川井町 2287 番地 ☎ 045-922-5590